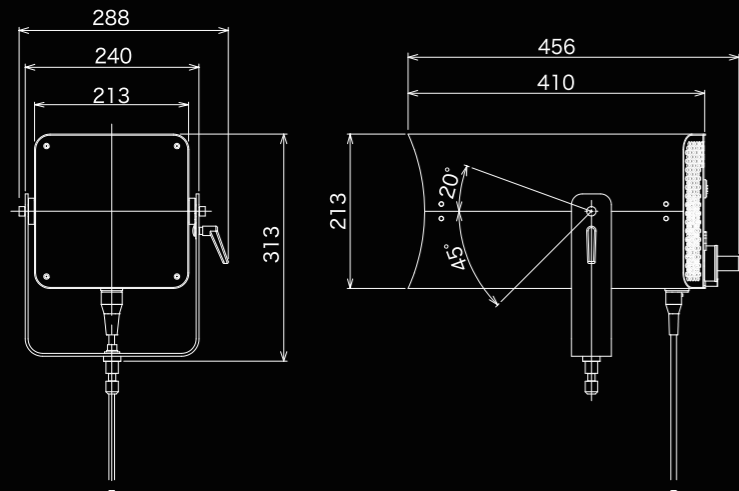


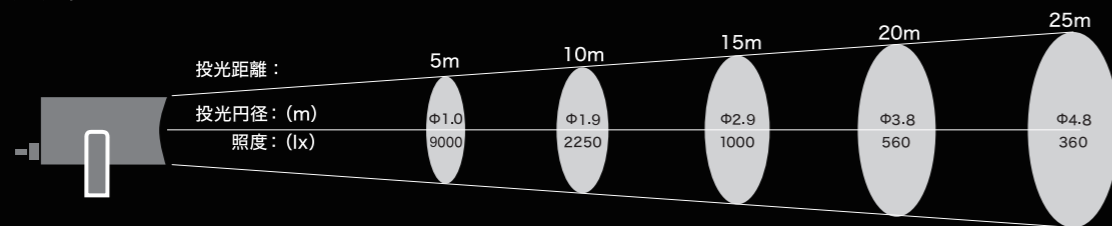
# LMP-1020 スペック

## 外形サイズ



定格電圧	AC100V-240V 50/60Hz
消費電力	110W
光源	100W LED 白色 5000K
演色指数	Ra94
光源寿命	40000 時間 (使用環境温度 25°C)
質量	5.6Kg
外形寸法	W240(ノズル含 288)×H313×L456mm
上下角度範囲	上向き 20° 下向き 45°
電源プラグ	平行接地付 15A 2.0m
主材料	アルミニウム合金
外装	マッドシルバー
冷却方式	水冷 + FAN: 温調式 3 段階風速
調光	0 ~ 100%
アイリスシャッター	電動式
カラーチャンジ	4色WRGB+ソフトエフェクト
取付ダボサイズ	φ17mm
適合規格	PSE

## 照度・投光円径



## 光源・演色特性

LUXA White  
Light source

Ra94

色温度 5000K

平均演色評価 (Ra)

特殊演色評価 (Ri)

R1	94	R9	87
R2	93	R10	84
R3	92	R11	93
R4	94	R12	71
R5	93	R13	93 西洋人の肌色
R6	90	R14	95 木の葉の色
R7	96	R15	93 日本人の肌色
R8	96		

※LEDには特有の光のパラッキがあります。同じ機種の商品でも若干の色と明るさに違いがあります。

・このカタログに記載されている商品の仕様及び形状は、予告なく変更される場合があります。あらかじめご了承ください。  
 ・このカタログの商品カラーの表示は、印刷の関係で実物とは多少異なる場合があります。  
 ・仕様は2018年6月現在。仕様・カラーなどが、原材料や市場などの変化で予告無しに変更される場合もあります。あらかじめご了承ください。  
 ・OPLUXおよび、LUXAは、株式会社オブラックス設計事務所の登録商標です。

お求め・お問合せ お問い合わせはこちらまで

**LIVEGEAR**  
Next Stage for Advance Live Art Technology

ライブギア 株式会社

Tel 06-6380-9640 Fax 06-6380-9641

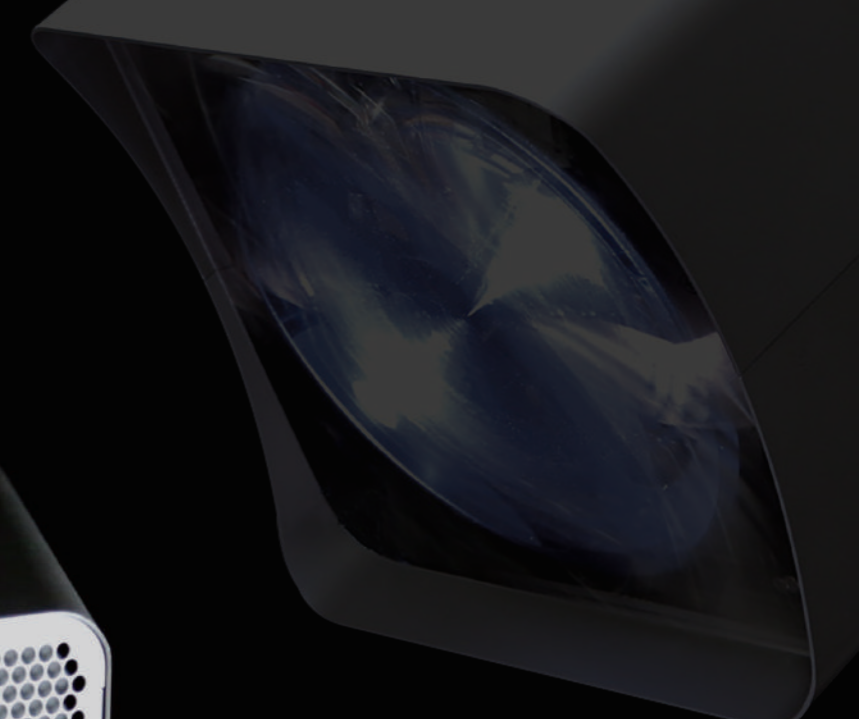
URL <http://www.livegear.co.jp>



株式会社オブラックス設計事務所

【本 社】〒142-0041 東京都品川区戸越1-30-3  
 【大崎Lab.】〒141-0001 東京都品川区北品川5-5-15 大崎プライムコア4F  
 Tel: 03-3847-8343  
 HP: <http://oplux.co.jp/>

20180711



**LUXA**<sup>®</sup>  
Multifunction Pin Spot Light

LMP-1020

オペレーションをシンプルに使いやすさを  
追求した多機能ピンスポットライト



OPLUX<sup>®</sup>

小規模宴会場・結婚式場・学校・体育館での使用に適したピンスポットライトで、照明に従事していない方々でも使いやすいシステムです。

# LUXA

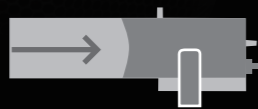


## 使いやすさだけではないLUXAの魅力

他のLEDピンスポットライトの1/2のサイズ

主役の追尾操作が容易になります。

1/2



Very Short

他のLEDピンスポットライトの約1/2の質量

一人でも持ち運べるようになります。

1/2



Ultra Light

他のLEDピンスポットライトの約1/2の電力

※照射面積における照度比

1/2



Energy saving

電力比で他のLEDピンスポットライトの約2倍の照度

クラス最高照度 最適な光学設計で多くの光を効率よく

×2



Hight Light

## 3 mode JOGダイヤル採用

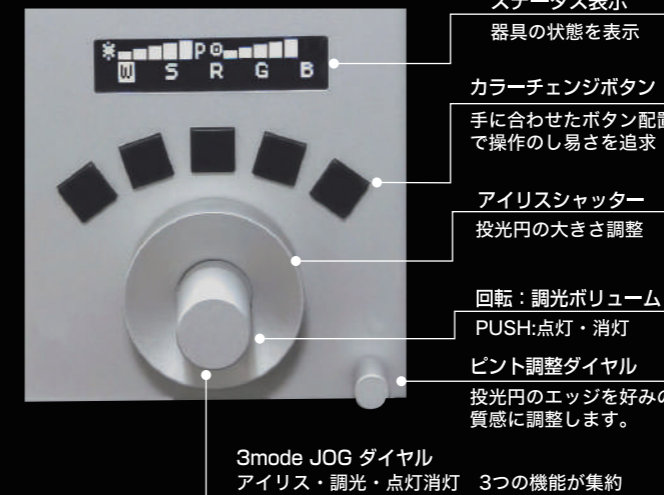
はじめてでも直観的なインターフェースで使いやすい操作性

部分意匠登録済み

ピンスポットライトのオペレーションに必要な操作機能を器具背面に集約。インターフェースは直感的に使えるデザインと配置を採用。



基本操作 movie



視認性の高い有機 EL ディスプレイを採用



## LUXAの特徴



LUXA White  
Light source

高演色性LED

LUXA 専用にLED光源を開発。高い色再現性で主役の顔色や衣装まで鮮やかに照らします。 部分意匠登録済み



LUXA Engin

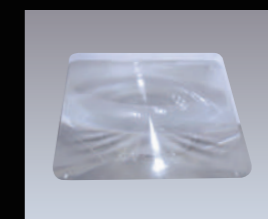
高効率反射鏡

最適な光学設計ミラーによりLEDからの光をあますことなく反射し投光面に伝達します。特許出願中



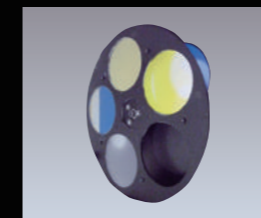
人間工学に基づいた操作性

片手におさまる中に全てのオペレーション機能を配置しました。オペレーターは照明のフォローに集中できます。



専用設計非球面レンズ

LUXAのために専用設計をした非球面レンズです。投影面を明るく均等に照らします。



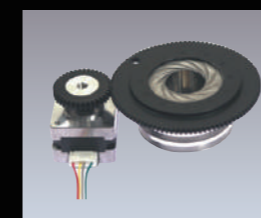
電動式カラーチェンジャー

カラーチェンジを電動式にすることで背面のボタンで色変えが可能になりました。カラーフィルターはダイクロミックフィルターを採用。耐久性が高く退色の心配がありません。



水冷・冷却システム

水冷にしたことで大型の放熱フィンをなくしました。器具表面の温度も抑えます。また、内蔵の温度センサーによりファンの運転速度を可変し、冷却が必要のないときは静運転します。



アイリスシャッターを電動化

アイリスシャッターの電動化で操作部を集約できました。オペレーターは両手を使ってオペレーションする必要はありません。



ロック付き電源コード

電源のトラブルが許されないコンピュータサーバーでも使われるロック付きコードを採用。